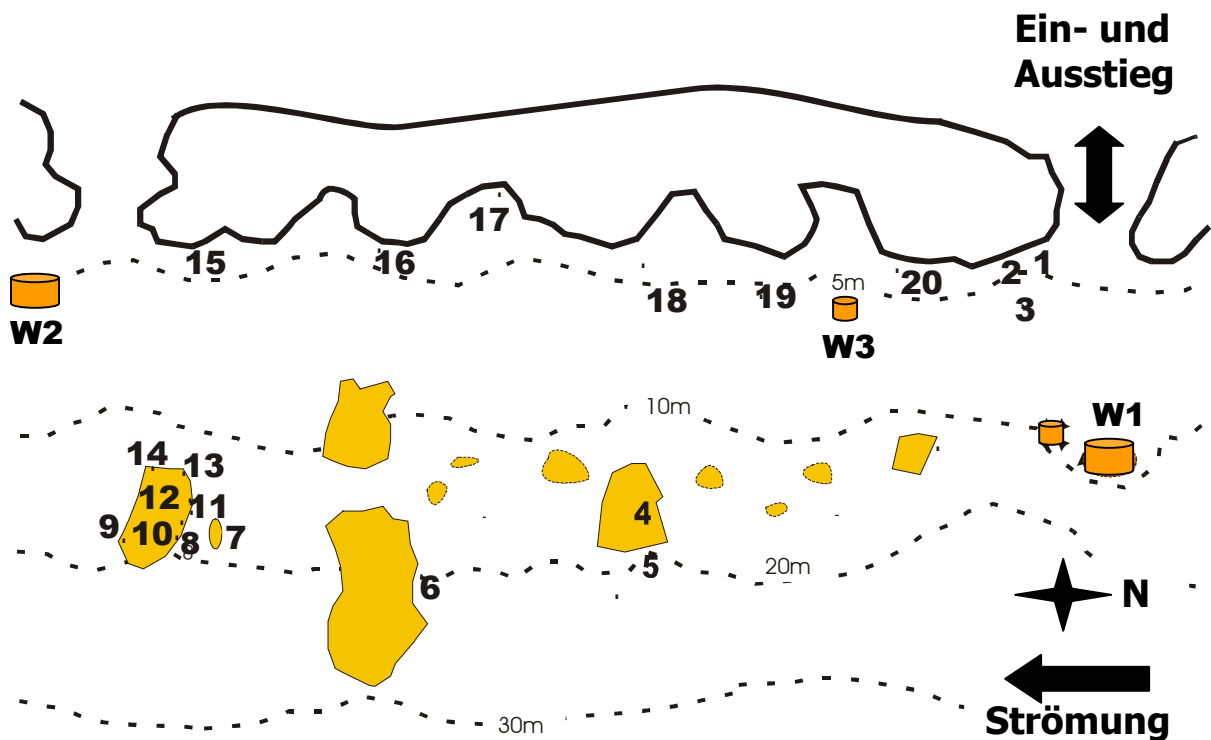


Blue Water Dive Resort

Rifflehrpfad

Tauchplatzskizze



BLUE WATER LEHRPFAD

Willkommen am Rifflehrpfad!

Wenn Du nun abtauchst, dann folge der Sandstrasse hinab und behalte das Riff an Deiner rechten Schulter. Tauche gerade bis auf 8m Tiefe!

Station 1 Tiefe 8m, Salatkoralle, grün-gelblich

Station 2 Tiefe: 8,1m, Pilzkoralle, bräunlich

Nun geht's weiter gerade nach unten!

Station 3 Tiefe: 9m, Himbeerkoralle, violett

Wenn Du nun nach Nordenosten blickst, kannst Du am Ende der abfallenden Sandstrasse einen unserer Wiederbesiedlungskäfige erkennen und besuchen. Bitte berühre den Käfig nicht!

Sonderstation Wiederbesiedlung 1 Tiefe: 12m, Federpolypen

Dein weiterer Tauchgang führt Dich Richtung Süden, mit Deiner rechten Schulter zur Riffkante auf circa 16m Tiefe, bis zu einem Block, der an seiner Unterseite ausgehöhlt ist.

Station 4 Tiefe: 16m, Röhrenschwamm, bläulich

Station 5 Tiefe: 18m, Schrauben Sabelle, Röhrenwurm

Tauche weiter annähernd parallel zur Riffkante über Sandgrund zu einem weiteren Korallenstock! Auf Deinem Weg findest Du überall im Sand kleine Löcher, die von Grundeln bewacht werden. (Symbiose!) Beobachte ihr Verhalten!

Station 6 Tiefe: 20m, Weichkoralle, violett

Weiter geht es parallel zur Riffkante bis zum nächsten großen Block.

Station 7 Tiefe: 19m, Blasenkoralle, bräunlich

BLUE WATER LEHRPfad

Die nächsten 7 Stationen befinden sich alle auf diesem Block!
Bitte halte genügend Abstand, damit Du keines der Lebewesen berührst!

Station 8 Tiefe: 20m, Lederkoralle, gelb-bräunlich

In dem Block befindet sich eine Höhle, tauche zur Südseite über den Block!

Station 9 Tiefe: 20m, Glasfische

Nun beginnt dein Aufstieg, bleibe bei dem Block, aber tauche wieder an die Nordseite und ein wenig höher. Achte bitte auf Deine Tarierung, damit Du nichts mit den Flossen berührst!

Station 10 Tiefe: 17m, waagrechte Plattenkoralle, von rotem Bohrschwamm überwachsen

Station 11 Tiefe: 17m, Korbschwamm (grau, 2 Exemplare)

Station 12 Tiefe: 16m, ElefantenoHRkoralle

Station 13 Tiefe: 15m, Fächerkoralle (Gorgonie)

An der Rückseite der Gorgonie findest Du die Station 14,
Bitte berühre die Fächerkoralle nicht!

Station 14 Tiefe: 15m, Plapperkoralle, bräunlich, pumpende Bewegungen

Tauche weiter in südliche Richtung, rechte Schulter zur Riffkante. Bald stößt Du an ein Geröllfeld. Setze nun Deinen Aufstieg am Beginn des Geröllfeldes kontrolliert fort, bis Du in circa 6m Tiefe angelangt bist. Du findest einen weiteren Korb unseres Wiederansiedlungsprojektes.

Sonderstation Wiederbesiedlung 2 Tiefe: 6m

BLUE WATER LEHRPFAD

Dein weiterer Weg führt Dich nun in 5m Tiefe immer parallel entlang der Riffkante. Wenn Du nun nicht mehr tiefer als 5m tauchst, kannst Du so schon Deinen Sicherheitsstop absolvieren!

Station 15 Tiefe: 5m, Tischkoralle, bräunlich

Station 16 Tiefe: 4,5m, Feuerkoralle, gelb-braun

Während der folgenden Abschnitte wirst Du von kleinen orange und violetten Fischen, den Fahnenbarschen begleitet!

Station 17 Tiefe: 4m, Brokkolikoralle, gelb

Station 18 Tiefe: 5m, Tischkoralle, hellblau

Station 19 Tiefe: 5m, Mosaikkoralle, grünlich

Sonderstation Wiederbesiedlung 3 Tiefe: 6m

Station 20 Tiefe: 5m, Anemone mit Clownfischen Diese Fische verteidigen ihre Anemone, bitte bedränge sie nicht!

Folge nun dem Riff weiter, Du gelangst wieder zu der Sandstrasse, bei der Du begonnen hast. Wenn Du keinen Sand aufwirbelst, kannst Du hier mit etwas Glück Moses-Seezungen finden. Flache, gut getarnte Fische! Du bist nun am Ende des Lehrpfades. Wir hoffen, Du hattest Spaß und konntest vieles erkennen!

Hier findest Du Platz für Deine Notizen: